

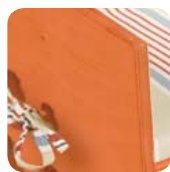


Funktionalität, Design  
und Co.

## Produktkatalog für Kita-Möbel (einzeln)

- :: Ausführliche Beschreibung und Bemaßung
- :: Einzelne Abbildungen unserer Kita-Möbel
- :: Produktbeispiele von Sonderanfertigungen





### Kinderstuhl *dreikäsehoch*

Artikelnummer: 1002

Sitzen, Spielen, Spaß haben mit dem Kinderstuhl von mahalinchen. Wächst im handumdrehen mit. Je nach Drehung besitzt der Stuhl drei verschiedene Sitzhöhen (16 / 20 / 34 cm). Ideal als Ergänzung zur Kindersitzgruppe *malgrund*.

Je nach Drehung besitzt der Stuhl drei verschiedene Sitzhöhen: 16 / 20 / 34 cm

#### Grundmaße:

H 34 / B 34 / T 34 cm

#### Unsere Qualität und Sicherheit:

Für die Herstellung von mahalinchen Möbeln verwenden wir ausschließlich Holz, das gemäß ISO 14001:2004 die Anforderungen an ein Umwelt-Managementsystem erfüllt. Wir verwenden vorrangig Multiplex-Platte Pappel oder Birke. Unsere Öle, Wachse und Farben beziehen wir von ausgewählten Firmen. Hierbei achten wir selbstverständlich auf Kinderverträglichkeit, welche nach DIN EN ISO 9001:2000 zertifiziert wurde.

#### Holzbeschaffenheit:

Auf die Endverarbeitung legen wir sehr viel Wert, deshalb bieten wir verschiedene Methoden an, mit denen die Holzmöbel behandelt werden können. Somit können wir unsere Produkte in den folgenden Varianten herstellen:

- Holz unbehandelt
- Holz gewachst
- Holz gebeizt und lackiert

In 6 unterschiedlichen Farbtönen erhältlich!



### Kindersitzgruppe *malgrund*

Artikelnummer: 1001

Ideal fürs gemeinsame Malen, Basteln und Spielen. Funktional kann der Tisch umgedreht auch als Sitzbank genutzt werden. Die Kindersitzgruppe wird von einem Tischler in bewährter Tradition hergestellt. Sie sehen keine Schrauben oder Dübel, an denen sich das Kind verletzen könnte. Im Set enthalten sind 1 Sitzgruppentisch (1003), 2 Kinderstühle *dreikäsehoch* (1002), sowie 2 Sitzkissen (1028).

#### Grundmaße Tisch:

H 41 / B 74 / T 51 cm

#### Sitzhöhen Tisch bzw. Sitzbank:

21 / 30 / 41cm

#### Grundmaße Kinderstuhl:

H 34 / B 34 / T 34 cm

#### Sitzhöhen Kinderstuhl:

16 / 20 / 34 cm



#### Unsere Qualität und Sicherheit:

Für die Herstellung von mahalinen Möbeln verwenden wir ausschließlich Holz, das gemäß ISO 14001:2004 die Anforderungen an ein Umwelt-Managementsystem erfüllt. Wir verwenden vorrangig Multiplex-Platte Pappel oder Birke. Unsere Öle, Wachse und Farben beziehen wir von ausgewählten Firmen. Hierbei achten wir selbstverständlich auf Kinderverträglichkeit, welche nach DIN EN ISO 9001:2000 zertifiziert wurde.

#### Holzbeschaffenheit:

Auf die Endverarbeitung legen wir sehr viel Wert, deshalb bieten wir verschiedene Methoden an, mit denen die Holzmöbel behandelt werden können. Somit können wir unsere Produkte in den folgenden Varianten herstellen:

- Holz unbehandelt
- Holz gewachst
- Holz gebeizt und lackiert

In 6 unterschiedlichen Farbtönen erhältlich!





### Babystuhl

Artikelnummer: 10021

So sitzt es sich bequem und sicher. Der Stuhl der mitwächst. Mit der herausnehmbaren Stange wird der Babystuhl zum einfachen Stuhl. Verschiedene Sitzkissen-Muster sind verfügbar. Je nach Drehung besitzt der Stuhl drei verschiedene Sitzhöhen: 16 / 20 / 34 cm.

Verschiedene Sitzkissen-Muster sind verfügbar. Diesen Stuhl gibt es auch in anderen Farben.

Je nach Drehung besitzt der Stuhl drei verschiedene Sitzhöhen: 16 / 20 / 34 cm

#### Grundmaße:

H 34 / B 34 / T 34 cm



#### Unsere Qualität und Sicherheit:

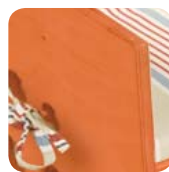
Für die Herstellung von mahalinen Möbeln verwenden wir ausschließlich Holz, das gemäß ISO 14001:2004 die Anforderungen an ein Umwelt-Managementsystem erfüllt. Wir verwenden vorrangig Multiplex-Platte, Pappe oder Birke. Unsere Öle, Wachse und Farben beziehen wir von ausgewählten Firmen. Hierbei achten wir selbstverständlich auf Kinderverträglichkeit, welche nach DIN EN ISO 9001:2000 zertifiziert wurde.

#### Holzbeschaffenheit:

Auf die Endverarbeitung legen wir sehr viel Wert, deshalb bieten wir verschiedene Methoden an, mit denen die Holzmöbel behandelt werden können. Somit können wir unsere Produkte in den folgenden Varianten herstellen:

- Holz unbehandelt
- Holz gewachst
- Holz gebeizt und lackiert

In 6 unterschiedlichen Farbtönen erhältlich!





### Sitzgruppen Tisch lang

Artikelnummer: 1003

Für alle kreativen kleinen Picassos. Auf diesem Tisch kann der kreativen Ader freien Lauf gelassen werden. Den Tisch einmal gekippt, können die kleinen Künstler Platz nehmen und ihre Kunstwerke sitzend betrachten. Größe und Form des Tisches ist passend zu unseren mahalinen Stühlen.

#### Grundmaße Tisch:

H 41 / B 74 / T 51 cm

#### Sitzhöhen:

41 / 21 / 30cm



#### Unsere Qualität und Sicherheit:

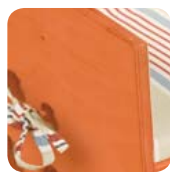
Für die Herstellung von mahalinen Möbeln verwenden wir ausschließlich Holz, das gemäß ISO 14001:2004 die Anforderungen an ein Umwelt-Managementsystem erfüllt. Wir verwenden vorrangig Multiplex-Platte Pappel oder Birke. Unsere Öle, Wachse und Farben beziehen wir von ausgewählten Firmen. Hierbei achten wir selbstverständlich auf Kinderverträglichkeit, welche nach DIN EN ISO 9001:2000 zertifiziert wurde.

#### Holzbeschaffenheit:

Auf die Endverarbeitung legen wir sehr viel Wert, deshalb bieten wir verschiedene Methoden an, mit denen die Holzmöbel behandelt werden können. Somit können wir unsere Produkte in den folgenden Varianten herstellen:

- Holz unbehandelt
- Holz gewachst
- Holz gebeizt und lackiert

In 6 unterschiedlichen Farbtönen erhältlich!





### Sitzgruppentisch für 4 Stühle

Artikelnummer: 1004

Die kleine Tafelrunde für Feen und Künstler. Durch die überstehenden Enden haben 4 Stühle Platz für ein spielerisches Zusammensitzen. So kann kreativer Austausch gefördert werden. Ideal für die freistehende Variante im Raum.

#### Grundmaße:

H 41 / B 74 / T 50 cm

#### Sitzhöhen:

41 / 21 / 30cm

#### Unsere Qualität und Sicherheit:

Für die Herstellung von mahalinchen Möbeln verwenden wir ausschließlich Holz, das gemäß ISO 14001:2004 die Anforderungen an ein Umwelt-Managementsystem erfüllt. Wir verwenden vorrangig Multiplex-Platte Pappel oder Birke. Unsere Öle, Wachse und Farben beziehen wir von ausgewählten Firmen. Hierbei achten wir selbstverständlich auf Kinderverträglichkeit, welche nach DIN EN ISO 9001:2000 zertifiziert wurde.

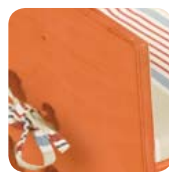


#### Holzbeschaffenheit:

Auf die Endverarbeitung legen wir sehr viel Wert, deshalb bieten wir verschiedene Methoden an, mit denen die Holzmöbel behandelt werden können. Somit können wir unsere Produkte in den folgenden Varianten herstellen:

- Holz unbehandelt
- Holz gewachst

In 6 unterschiedlichen Farbtönen erhältlich!





### Rollkommode *räumhelfer*

Artikelnummer: 1010

Für das kleine stets auf Ihrer Seite, die Rollkommode *räumhelfer*. Abstelltisch und Aufräumhelfer in Einem. Am Tisch lässt sich, ergänzt mit vier mahalinen Stühlen, malen, essen und basteln, mit den Rollcontainern, schnell wieder aufräumen.

#### Grundmaße Tisch:

H 42,5 / T 50 / B 100 cm

#### Grundmaße Rollcontainer:

H 35,5 / T 45 / B 47 cm

#### Unsere Qualität und Sicherheit:

Für die Herstellung von mahalinen Möbeln verwenden wir ausschließlich Holz, das gemäß ISO 14001:2004 die Anforderungen an ein Umwelt-Managementsystem erfüllt. Wir verwenden vorrangig Multiplex-Platte Pappel oder Birke. Unsere Öle, Wachse und Farben beziehen wir von ausgewählten Firmen. Hierbei achten wir selbstverständlich auf Kinderverträglichkeit, welche nach DIN EN ISO 9001:2000 zertifiziert wurde.

#### Holzbeschaffenheit:

Auf die Endverarbeitung legen wir sehr viel Wert, deshalb bieten wir verschiedene Methoden an, mit denen die Holzmöbel behandelt werden können. Somit können wir unsere Produkte in den folgenden Varianten herstellen:

- Holz unbehandelt
- Holz gewachst

In 6 unterschiedlichen Farbtönen erhältlich!



### Rollcontainer

Artikelnummer: 1011

Schnell herausgeholt und schnell eingeräumt. Der Rollcontainer lässt sich durch die zwei typischen mahalinen Löcher herausziehen und schnell wieder einrollen. Keine Griffe oder Knöpfe, an denen sich Ihr Kind stoßen kann.

#### Grundmaße Rollcontainer:

H 35,5 / T 45 / B 47 cm

#### Unsere Qualität und Sicherheit:

Für die Herstellung von mahalinen Möbeln verwenden wir ausschließlich Holz, das gemäß ISO 14001:2004 die Anforderungen an ein Umwelt-Managementsystem erfüllt. Wir verwenden vorrangig Multiplex-Platte Pappel oder Birke. Unsere Öle, Wachse und Farben beziehen wir von ausgewählten Firmen. Hierbei achten wir selbstverständlich auf Kinderverträglichkeit, welche nach DIN EN ISO 9001:2000 zertifiziert wurde.



#### Holzbeschaffenheit:

Auf die Endverarbeitung legen wir sehr viel Wert, deshalb bieten wir verschiedene Methoden an, mit denen die Holzmöbel behandelt werden können. Somit können wir unsere Produkte in den folgenden Varianten herstellen:

- Holz unbehandelt
- Holz gewachst

In 6 unterschiedlichen Farbtönen erhältlich!



### Regal groß

Artikelnummer: 1042

Schön und Vielseitig. Ein Regal zum Verstauen und Spielen. Die Regalböden lassen Stofftiere, Spielzeug und mehr ordentlich verstauen. Die Spicklöcher laden zum fantasievollen Spielen ein.

#### Grundmaße:

H 2228 / B 99 / T 30 cm

#### Unsere Qualität und Sicherheit:

Für die Herstellung von mahalinen Möbeln verwenden wir ausschließlich Holz, das gemäß ISO 14001:2004 die Anforderungen an ein Umwelt-Managementsystem erfüllt. Wir verwenden vorrangig Multiplex-Platte Pappel oder Birke. Unsere Öle, Wachse und Farben beziehen wir von ausgewählten Firmen. Hierbei achten wir selbstverständlich auf Kinderverträglichkeit, welche nach DIN EN ISO 9001:2000 zertifiziert wurde.

#### Holzbeschaffenheit:

Auf die Endverarbeitung legen wir sehr viel Wert, deshalb bieten wir verschiedene Methoden an, mit denen die Holzmöbel behandelt werden können. Somit können wir unsere Produkte in den folgenden Varianten herstellen:

- Holz unbehandelt
- Holz gewachst

In 6 unterschiedlichen Farbtönen erhältlich!





## Unsere Kita Möbel. Extra.

### Wickelkommode mit 16 Schubfächern

Artikelnummer: 1070

Wickeln wie die Weltmeister auf der Wickelkommode von mahalinchen. Schön groß und mit 16 Schubfächern bietet die Wickelkommode viel Stauraum. Zwischen den kleinen Schubfachlöchern werden Buchstabenwürfel für die Namen gespannt. In verschiedenen Höhen 86 und 91 cm. Das schont den Rücken.

#### Höhen:

86 oder 91 cm

#### Grundmaße:

H 86 oder 91 / B 100 / T 74,5 cm

#### Unsere Qualität und Sicherheit:

Für die Herstellung von mahalinchen Möbeln verwenden wir ausschließlich Holz, das gemäß ISO 14001:2004 die Anforderungen an ein Umwelt-Managementsystem erfüllt. Wir verwenden vorrangig Multiplex-Platte Pappel oder Birke. Unsere Öle, Wachse und Farben beziehen wir von ausgewählten Firmen. Hierbei achten wir selbstverständlich auf Kinderverträglichkeit, welche nach DIN EN ISO 9001:2000 zertifiziert wurde.

#### Holzbeschaffenheit:

Auf die Endverarbeitung legen wir sehr viel Wert, deshalb bieten wir verschiedene Methoden an, mit denen die Holzmöbel behandelt werden können. Somit können wir unsere Produkte in den folgenden Varianten herstellen:

- Holz unbehandelt
- Holz gewachst

In 6 unterschiedlichen Farbtönen erhältlich!





### Garderobe mit Dreifachhaken

Artikelnummer: 1044

Mit einem Satz hängen Mäntel und Jäckchen an seinem Platz! Schöne Wandgarderobe als ideale Ergänzung zur Schuhbank „trippel trappel“. Damit das Aufhängen noch mehr Spass macht, lässt sich der Name ganz praktisch vorne mit Buchstabenperlen einfädeln.

#### Grundmaße:

H 16 / B 100 / T 26 cm

Passende Kombination von Wandgarderobe und der Schuhbank „trippel trappel“.

#### Unsere Qualität und Sicherheit:

Für die Herstellung von mahalinen Möbeln verwenden wir ausschließlich Holz, das gemäß ISO 14001:2004 die Anforderungen an ein Umwelt-Managementsystem erfüllt. Wir verwenden vorrangig Multiplex-Platte Pappel oder Birke. Unsere Öle, Wachse und Farben beziehen wir von ausgewählten Firmen. Hierbei achten wir selbstverständlich auf Kinderverträglichkeit, welche nach DIN EN ISO 9001:2000 zertifiziert wurde.

#### Holzbeschaffenheit:

Auf die Endverarbeitung legen wir sehr viel Wert, deshalb bieten wir verschiedene Methoden an, mit denen die Holzmöbel behandelt werden können. Somit können wir unsere Produkte in den folgenden Varianten herstellen:

- Holz unbehandelt
- Holz gewachst

In 6 unterschiedlichen Farbtönen erhältlich!



## Unsere Kita Möbel. Extra.

### Schuhbank *trippeltrappel*

Artikelnummer: 1020

Schüchen an, Schüchen aus. Die Schuhbank trippel trappel aus Holz bietet idealen Platz, um sich in aller Ruhe die Schuhe an- und auszuziehen. Durch die unten abgetrennten Bereiche findet jeder seine Schühchen wieder.

#### Grundmaße:

H 37 / B 100 / T 37 cm

Passende Kombination von Schuhbank „trippel trappel“ und der Wandgarderobe.

#### Unsere Qualität und Sicherheit:

Für die Herstellung von mahalinchen Möbeln verwenden wir ausschließlich Holz, das gemäß ISO 14001:2004 die Anforderungen an ein Umwelt-Managementsystem erfüllt. Wir verwenden vorrangig Multiplex-Platte Pappel oder Birke. Unsere Öle, Wachse und Farben beziehen wir von ausgewählten Firmen. Hierbei achten wir selbstverständlich auf Kinderverträglichkeit, welche nach DIN EN ISO 9001:2000 zertifiziert wurde.

#### Holzbeschaffenheit:

Auf die Endverarbeitung legen wir sehr viel Wert, deshalb bieten wir verschiedene Methoden an, mit denen die Holzmöbel behandelt werden können. Somit können wir unsere Produkte in den folgenden Varianten herstellen:

- Holz unbehandelt
- Holz gewachst

In 6 unterschiedlichen Farbtönen erhältlich!



## Unsere Kita Möbel. Extra.

### Stehgarderobe mit Dreifachhaken

Artikelnummer: 1040

Funktionelle Garderobe für Ihren Kindergarten. Die Garderobe ist mit vielfachen funktionellen Fächern ausgestattet und bietet somit Platz für Jacken, Schuhe und die kleinen Accessoires.

#### Verschiedene Sitzhöhen:

300mm oder 370 mm

#### Grundmaße:

H 120 / B 100 / T 37 cm

#### Unsere Qualität und Sicherheit:

Für die Herstellung von mahalinen Möbeln verwenden wir ausschließlich Holz, das gemäß ISO 14001:2004 die Anforderungen an ein Umwelt-Managementsystem erfüllt. Wir verwenden vorrangig Multiplex-Platte Pappel oder Birke. Unsere Öle, Wachse und Farben beziehen wir von ausgewählten Firmen. Hierbei achten wir selbstverständlich auf Kinderverträglichkeit, welche nach DIN EN ISO 9001:2000 zertifiziert wurde.

#### Holzbeschaffenheit:

Auf die Endverarbeitung legen wir sehr viel Wert, deshalb bieten wir verschiedene Methoden an, mit denen die Holzmöbel behandelt werden können. Somit können wir unsere Produkte in den folgenden Varianten herstellen:

- Holz unbehandelt
- Holz gewachst

In 6 unterschiedlichen Farbtönen erhältlich!



## Unsere Kita Möbel. Extra.

### Kita Wickelkommode mit Treppe

Artikelnummer: 1016

Wickeln für Profis. Schön groß und in verschiedenen Höhen, geeignet für kleinere Erzieherinnen. Die Wickelkommode bietet Stauraum für alle Babyutensilien. Zwischen den kleinen Schubfachlöchern werden Buchstabenwürfel für die Namen gespannt.

**Höhe:**

86 oder 91 cm

**Grundmaße:**

H 86 oder 91 / B 100 / T 74,5 cm

**Unsere Qualität und Sicherheit:**

Für die Herstellung von mahalinchen Möbeln verwenden wir ausschließlich Holz, das gemäß ISO 14001:2004 die Anforderungen an ein Umwelt-Managementsystem erfüllt. Wir verwenden vorrangig Multiplex-Platte Pappel oder Birke. Unsere Öle, Wachse und Farben beziehen wir von ausgewählten Firmen. Hierbei achten wir selbstverständlich auf Kinderverträglichkeit, welche nach DIN EN ISO 9001:2000 zertifiziert wurde.

**Holzbeschaffenheit:**

Auf die Endverarbeitung legen wir sehr viel Wert, deshalb bieten wir verschiedene Methoden an, mit denen die Holzmöbel behandelt werden können. Somit können wir unsere Produkte in den folgenden Varianten herstellen:

- Holz unbehandelt
- Holz gewachst

In 6 unterschiedlichen Farbtönen erhältlich!

### Spielküche (Komplettset)

Artikelnummer: 1026



Kochen, Backen, Abwaschen, das können nun auch Ihre Kleinen spielend leicht mit unserer Spielküche. Zu und auf und wieder zu, die aufklappbaren Elemente halten durch extra robuste Scharniere. Abwasch ist fertig, dann gehört das Handtuch auch an den extra Handtuchhalter, wie in einer richtigen Küche. Anordnung ob in Reihe oder als Quader ist beliebig möglich. Mit individuellen podesthöhen. Im Komplettset enthalten sind:

#### Im Komplettset enthalten:

1x Herd / 1x Waschmaschine / 1 Zwischenregal / 1 Handtuchhalter / Eckplatte

#### Grundmaße zzgl. Sockelhöhe:

Herd: H 40 / B 40 / T 40: [Art.-Nr. 10261](#)

Waschmaschine: H 40 / B 40 / T 40: [Art.-Nr. 10262](#)

Ablage: H 40 / B 26 / T 40: [Art.-Nr. 10263](#)

Handtuchhalter: H 40 / B 20 / T 40: [Art.-Nr. 10264](#)

#### Sockelhöhen:

Krippenhöhe: 10 cm

Kindergartenhöhe: 20 cm

#### Unsere Qualität und Sicherheit:

Für die Herstellung von mahalinen Möbeln verwenden wir ausschließlich Holz, das gemäß ISO 14001:2004 die Anforderungen an ein Umwelt-Managementsystem erfüllt. Wir verwenden vorrangig Multiplex-Platte Pappel oder Birke. Unsere Öle, Wachse und Farben beziehen wir von ausgewählten Firmen. Hierbei achten wir selbstverständlich auf Kinderverträglichkeit, welche nach DIN EN ISO 9001:2000 zertifiziert wurde.

#### Holzbeschaffenheit:

Auf die Endverarbeitung legen wir sehr viel Wert, deshalb bieten wir verschiedene Methoden an, mit denen die Holzmöbel behandelt werden können. Somit können wir unsere Produkte in den folgenden Varianten herstellen:

- Holz unbehandelt
- Holz gewachst

In 6 unterschiedlichen Farbtönen erhältlich!



### Regal *organisch* groß

Bunt, individuell und verspielt. Das Kita Regal *organisch* in verspieltem Design. Seine runden Spicklöcher laden zum spielen ein. Viel Platz für Spielzeug und andere Utensilien.

Wir bauen für Sie das passende Regal, den passenden Schrank, die passende Kommode. Gerne richten wir uns nach Ihren Wünschen. Sprechen Sie mit uns!

#### Grundmaße:

H 120 / B 60 / T 60 cm

#### Unsere Qualität und Sicherheit

Für die Herstellung von mahalinchen Möbeln verwenden wir ausschließlich Holz, das gemäß ISO 14001:2004 die Anforderungen an ein Umwelt-Managementsystem erfüllt. Wir verwenden vorrangig Multiplex-Platte Pappel oder Birke. Unsere Öle, Wachse und Farben beziehen wir von ausgewählten Firmen. Hierbei achten wir selbstverständlich auf Kinderverträglichkeit, welche nach DIN EN ISO 9001:2000 zertifiziert wurde.

#### Holzbeschaffenheit:

Auf die Endverarbeitung legen wir sehr viel Wert, deshalb bieten wir verschiedene Methoden an, mit denen die Holzmöbel behandelt werden können. Somit können wir unsere Produkte in den folgenden Varianten herstellen:

- Holz unbehandelt
- Holz gewachst

In 6 unterschiedlichen Farbtönen erhältlich!



Andere Maße  
nach Wunsch!

### Regal *organisch* klein

Artikelnummer: 1060

Kleines Regal für die Kleinen. Der kleinere Stauraum für Ihre Kita. Im original mahalinen Design.

Wir bauen für Sie das passende Regal, den passenden Schrank, die passende Kommode. Gerne richten wir uns nach Ihren Wünschen. Sprechen Sie mit uns!

#### Unsere Qualität und Sicherheit

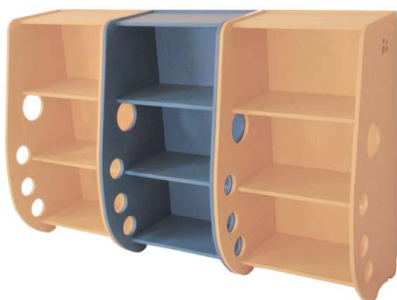
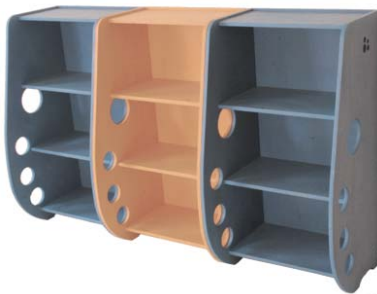
Für die Herstellung von mahalinen Möbeln verwenden wir ausschließlich Holz, das gemäß ISO 14001:2004 die Anforderungen an ein Umwelt-Managementsystem erfüllt. Wir verwenden vorrangig Multiplex-Platte Pappel oder Birke. Unsere Öle, Wachse und Farben beziehen wir von ausgewählten Firmen. Hierbei achten wir selbstverständlich auf Kinderverträglichkeit, welche nach DIN EN ISO 9001:2000 zertifiziert wurde.

#### Holzbeschaffenheit:

Auf die Endverarbeitung legen wir sehr viel Wert, deshalb bieten wir verschiedene Methoden an, mit denen die Holzmöbel behandelt werden können. Somit können wir unsere Produkte in den folgenden Varianten herstellen:

- Holz unbehandelt
- Holz gewachst

In 6 unterschiedlichen Farbtönen erhältlich!



Andere Maße  
nach Wunsch !

### Regal mit Rollcontainern



Der große Teddy hat Platz, die kleinen Holzfiguren und das KirmsKrams auch. Egal was man verstauen möchte, hier findet alles seinen Platz.

Wir bauen für Sie das passende Regal, den passenden Schrank, die passende Kommode. Gerne richten wir uns nach Ihren Wünschen. Sprechen Sie mit uns!

#### Unsere Qualität und Sicherheit

Für die Herstellung von mahalinchen Möbeln verwenden wir ausschließlich Holz, das gemäß ISO 14001:2004 die Anforderungen an ein Umwelt-Managementsystem erfüllt. Wir verwenden vorrangig Multiplex-Platte Pappel oder Birke. Unsere Öle, Wachse und Farben beziehen wir von ausgewählten Firmen. Hierbei achten wir selbstverständlich auf Kinderverträglichkeit, welche nach DIN EN ISO 9001:2000 zertifiziert wurde.

#### Holzbeschaffenheit:

Auf die Endverarbeitung legen wir sehr viel Wert, deshalb bieten wir verschiedene Methoden an, mit denen die Holzmöbel behandelt werden können. Somit können wir unsere Produkte in den folgenden Varianten herstellen:

- Holz unbehandelt
- Holz gewachst

In 6 unterschiedlichen Farbtönen erhältlich!

Andere Maße  
nach Wunsch!

### Regal groß & breit mit Schubfächern & Rollcontainern



Kita Regal bietet Platz für jede Menge Spielzeug, Stofftiere und was man sonst noch in der Kita ordentlich verstauen möchte. Regal ohne Türen und Rollkommoden unten.

Wir bauen für Sie das passende Regal, den passenden Schrank, die passende Kommode. Gerne richten wir uns nach Ihren Wünschen. Sprechen Sie mit uns!

#### Unsere Qualität und Sicherheit

Für die Herstellung von mahalinen Möbeln verwenden wir ausschließlich Holz, das gemäß ISO 14001:2004 die Anforderungen an ein Umwelt-Managementsystem erfüllt. Wir verwenden vorrangig Multiplex-Platte Pappe oder Birke. Unsere Öle, Wachse und Farben beziehen wir von ausgewählten Firmen. Hierbei achten wir selbstverständlich auf Kinderverträglichkeit, welche nach DIN EN ISO 9001:2000 zertifiziert wurde.

#### Holzbeschaffenheit:

Auf die Endverarbeitung legen wir sehr viel Wert, deshalb bieten wir verschiedene Methoden an, mit denen die Holzmöbel behandelt werden können. Somit können wir unsere Produkte in den folgenden Varianten herstellen:

- Holz unbehandelt
- Holz gewachst

In 6 unterschiedlichen Farbtönen erhältlich!



Andere Maße  
nach Wunsch!

## Unsere Kita Möbel. Extra.

### Wandregal groß + Schubfächerkommode



Große breite Fächer für große und breite Spielsachen. Idealer Stauraum die großen Spielutensilien einer Kita.

Zu und wieder auf, so lassen sich kleine Sachen schnell und einfach verstauen. Die Schubfächerkommode bietet zusätzlichen Stauraum für kleine Utensilien, die leicht verloren gehen können.

Wir bauen für Sie das passende Regal, den passenden Schrank, die passende Kommode. Gerne richten wir uns nach Ihren Wünschen. Sprechen Sie mit uns!

#### Unsere Qualität und Sicherheit

Für die Herstellung von mahalinen Möbeln verwenden wir ausschließlich Holz, das gemäß ISO 14001:2004 die Anforderungen an ein Umwelt-Managementsystem erfüllt. Wir verwenden vorrangig Multiplex-Platte Pappel oder Birke. Unsere Öle, Wachse und Farben beziehen wir von ausgewählten Firmen. Hierbei achten wir selbstverständlich auf Kinderverträglichkeit, welche nach DIN EN ISO 9001:2000 zertifiziert wurde.



#### Holzbeschaffenheit:

Auf die Endverarbeitung legen wir sehr viel Wert, deshalb bieten wir verschiedene Methoden an, mit denen die Holzmöbel behandelt werden können. Somit können wir unsere Produkte in den folgenden Varianten herstellen:

- Holz unbehandelt
- Holz gewachst

In 6 unterschiedlichen Farbtönen erhältlich!



Andere Maße  
nach Wunsch!

### Regal quer

Ob Teddy, Spielbrett oder Holzfiguren, hier findet alles seinen Platz. Besonders große Sachen lassen sich ganz praktisch verstauen. Offen und im Querformat lässt dieses Regal jeder Wand schöner aussehen.

Wir bauen für Sie das passende Regal, den passenden Schrank, die passende Kommode. Gerne richten wir uns nach Ihren Wünschen. Sprechen Sie mit uns!



#### Unsere Qualität und Sicherheit

Für die Herstellung von mahalinen Möbeln verwenden wir ausschließlich Holz, das gemäß ISO 14001:2004 die Anforderungen an ein Umwelt-Managementsystem erfüllt. Wir verwenden vorrangig Multiplex-Platte Pappel oder Birke. Unsere Öle, Wachse und Farben beziehen wir von ausgewählten Firmen. Hierbei achten wir selbstverständlich auf Kinderverträglichkeit, welche nach DIN EN ISO 9001:2000 zertifiziert wurde.

#### Holzbeschaffenheit:

Auf die Endverarbeitung legen wir sehr viel Wert, deshalb bieten wir verschiedene Methoden an, mit denen die Holzmöbel behandelt werden können. Somit können wir unsere Produkte in den folgenden Varianten herstellen:

- Holz unbehandelt
- Holz gewachst

In 6 unterschiedlichen Farbtönen erhältlich!



Andere Maße  
nach Wunsch!



### Balancierstein

Artikelnummer: 1024 / 1025

So übt man Balance zu halten. Der Spielspass für die Kleinen und Großen. In unterschiedlichen Längen verfügbar: 28 cm oder 31 cm lange Steine.

#### Grundmaße klein (1024)

d = 16 cm / l = 28 cm

#### Grundmaße groß (1025)

d = 20 cm / l = 31 cm

#### Unsere Qualität und Sicherheit

Für die Herstellung von mahalinchen Möbeln verwenden wir ausschließlich Holz, das gemäß ISO 14001:2004 die Anforderungen an ein Umwelt-Managementsystem erfüllt. Wir verwenden vorrangig Multiplex-Platte Pappe oder Birke. Unsere Öle, Wachse und Farben beziehen wir von ausgewählten Firmen. Hierbei achten wir selbstverständlich auf Kinderverträglichkeit, welche nach DIN EN ISO 9001:2000 zertifiziert wurde.

#### Holzbeschaffenheit:

Auf die Endverarbeitung legen wir sehr viel Wert, deshalb bieten wir verschiedene Methoden an, mit denen die Holzmöbel behandelt werden können. Somit können wir unsere Produkte in den folgenden Varianten herstellen:

- Holz unbehandelt
- Holz gewachst

In 6 unterschiedlichen Farbtönen erhältlich!

### Kleiderschrank *spiegelmich*

Artikelnummer: 1018



Spieglein, Spieglein an der Wand, wer hat den schönsten Schrank im ganzen Land? Ein höhenverstellbaren Spiegel am Schrank bietet die Möglichkeit den Wachstumsprozess in 12 Schritten mitzuverfolgen. Innen haben Kleidchen, Hosen und Schüchen alle ihren Platz. Genügend Stauraum, um sich auch mal zu verstecken.

Mit 6 Einlegeböden.

#### Grundmaße:

H 188 / B 100 / T 42 cm

#### Unsere Qualität und Sicherheit:

Für die Herstellung von mahalinen Möbeln verwenden wir ausschließlich Holz, das gemäß ISO 14001:2004 die Anforderungen an ein Umwelt-Managementsystem erfüllt. Wir verwenden vorrangig Multiplex-Platte Pappel oder Birke. Unsere Öle, Wachse und Farben beziehen wir von ausgewählten Firmen. Hierbei achten wir selbstverständlich auf Kinderverträglichkeit, welche nach DIN EN ISO 9001:2000 zertifiziert wurde.

#### Holzbeschaffenheit:

Auf die Endverarbeitung legen wir sehr viel Wert, deshalb bieten wir verschiedene Methoden an, mit denen die Holzmöbel behandelt werden können. Somit können wir unsere Produkte in den folgenden Varianten herstellen:

- Holz unbehandelt
- Holz gewachst

In 6 unterschiedlichen Farbtönen erhältlich!



### Sitzkissen für Kinderstuhl *dreikäsehoch*

Mal blumig mal gestreift, schöne Sitzkissen für ein noch bequemerer Sitzgefühl. Verschiedene Muster. Solange der Vorrat reicht.

Größe passend für Kinderstuhl *dreikäsehoch*.

Verschiedene Muster verfügbar:

- blau/rot/weiß/beige gestreift: Art.-Nr.: 1028
- blau/gelb/weiß/beige gestreift: Art.-Nr.: 1029
- geblümt: Art.-Nr.: 1030



### Sitzkissen für Babystuhl

Schönes Sitzkissen mit Seitenpolsterung für ein angenehmes, weiches Sitzgefühl. Verschiedene Muster, ob gestreift oder geblümt. Solange der Vorrat reicht.

Größe passend für Babystuhl.

Verschiedene Muster verfügbar:

- blau/rot/weiß/beige gestreift: Art.-Nr.: 1031
- blau/gelb/weiß/beige gestreift: Art.-Nr.: 1032
- geblümt: Art.-Nr.: 1033



### Sitzkissen für Sitzgruppentisch lang



So nehmen die Kleinen gerne Platz. Passendes Sitzkissen für die Bank. Schön gestreift oder geblümt. Solange der Vorrat reicht.


Größe passend für Sitzgruppentisch wenn in Sitzbank umgewandelt.

#### Verschiedene Muster verfügbar:

- blau/rot/weiß/beige gestreift: Art.-Nr.: 1034
- blau/gelb/weiß/beige gestreift: Art.-Nr.: 1035
- geblümt: Art.-Nr.: 1036



Unsere Kita Möbel. Extra.



\* Bei Fragen oder individuellen  
Wünschen wenden Sie sich  
gerne an uns:

tel: 030 98 31 15 39

mail: [info@mahalinchen.de](mailto:info@mahalinchen.de)

